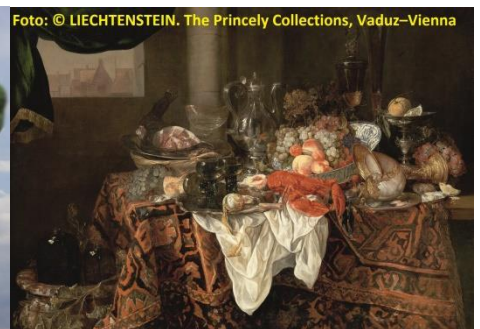


in der Pfarre St. Josef

wir besuchen im Dom-Museum die Themenausstellung
"Mahlzeit"

Essen und Trinken gehören zu den menschlichen Grundbedürfnissen, doch seit jeher übersteigt das gemeinsame Mahl die Funktion der bloßen Nahrungsaufnahme. Sinnlichkeit und Genuss, Stiftung von Gemeinschaft, sind nur einige Aspekte.



Mittwoch
14. Dez. 2022 14:00

Treffpunkte:

13:25: U3 Hütteldorferstraße, Bahnsteig Ri. Simmering (Mitte)

13:50: 1010, Stephansplatz 6

Anreise: z.B.: **U3** bis Stephansplatz

Regiebeitrag: € 15,-

Dauer: ca. 60 min

Führung in 2 Gruppen möglich

ausklingen des Museumsbesuches ev. beim Weihnachtsmarkt am Stephansplatz

Bitte um Anmeldung bei:

Hr. Paul: 0676 613 27 98, E-Mail: f.paul@chello.at

Auf Ihr/Euer Kommen freut sich das Jungseniorenteam!

Info's auch auf der Pfarrhomepage: <http://www.sankt-josef.at/jungseniorenprogramm/>